

Siedlung Triemli 4

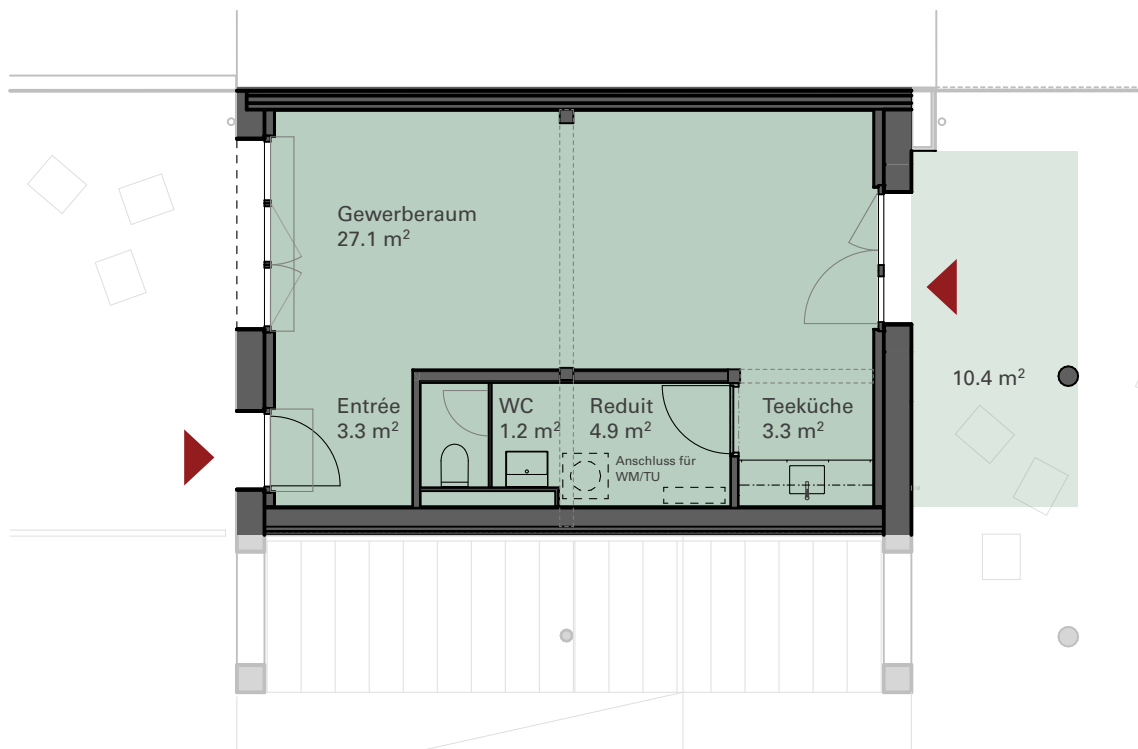
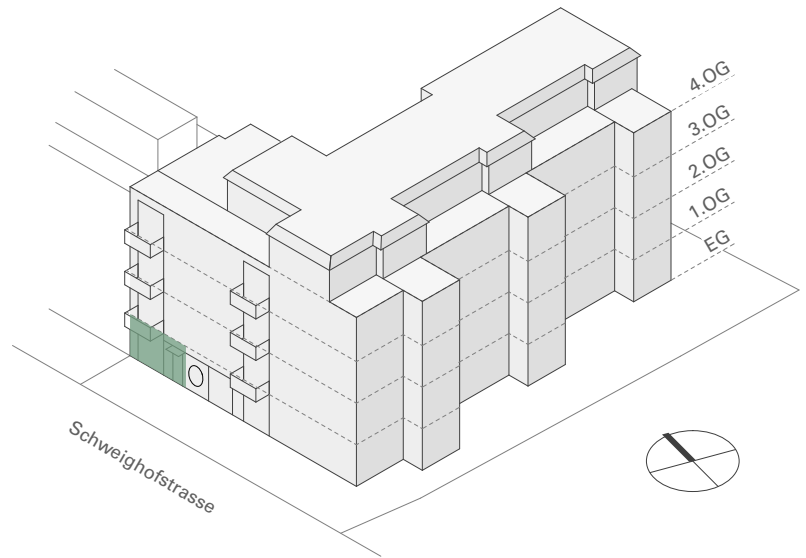
Schweighofstrasse 360, Zürich-Wiedikon

Gewerbe

39.8 m² | EG rechts

Objekt-Nr. 40001
Aussenfläche 10.4 m²

- Ausstattung
- Teeküche
 - Lavabo/WC
 - WM/TU-Anschluss
 - Kein Kellerabteil



Baugenossenschaft
Rotach Zürich

M 1:100



Alle Angaben, Pläne, Zeichnungen usw. sind unverbindlich.
Änderungen bleiben bis Bauvollendung vorbehalten.

